



# GAMA DE EXPEDICIÓN

creación: 04/05/2015  
última puesta al día:

autor: [a.cuna@adhex.es](mailto:a.cuna@adhex.es)  
puesta al día:

<b>Código Gama:</b>		<b>Referencia Interna:</b>	
<b>Cliente:</b>	PCAE (E) VIGO	<b>Referencia Cliente:</b>	

## EPIs (Equipos de Protección Individual)



USO OBLIGATORIO  
DE ROPA DE  
ALTA VISIBILIDAD



USO OBLIGATORIO  
DE CALZADO  
DE SEGURIDAD



USO  
OBLIGATORIO  
DE GUANTES

## RdP (Riesgos del Puesto)

- ✚ Caídas a distinto y/o mismo nivel.
- ✚ Caídas de objetos por desplome y/o manipulación.
- ✚ Pisadas sobre objetos.
- ✚ Choques y/o golpes contra objetos y/o herramientas.
- ✚ Atrapamiento entre objetos.
- ✚ Sobreesfuerzos y/o fatiga postural.
- ✚ Atropellos y/o golpes con vehículos.

## REGLAS GENÉRICAS DE PALETIZADO:

- ✚ Altura máxima de los palés no superior a 90 cm.
- ✚ No se pueden mezclar diferentes familias de embalajes en el mismo palé (PCABox, GEFBox y cartón).
- ✚ Todo palé deberá ser estanco y apilable, completando, si fuese necesario, con cajas vacías la última capa; esta regla no se aplicará a los envíos en cartón.
- ✚ Toda mercancía será paletizada.
- ✚ Flejado → los palés serán flejados; 2 flejes perpendiculares al lado largo; se utilizará un fleje termosoldado dejando una lengüeta para facilitar su rotura sin necesidad de ningún útil en el momento de su consumo.
  - ✓ Excepción: los palés PCABox compuestos de un palé 00120 y una tapa 02120 no se flejarán.
  - ✓ Excepción: los palés en cartón se flejarán con 4 flejes colocando una cantonera en las cajas de la capa superior.
  - ✓ Se prohíbe la utilización de grapas, bucles y análogos.

## REGLAS GENÉRICAS DE ETIQUETADO:

- ✚ Cada caja irá identificada por una sola etiqueta.
- ✚ Todas las cajas (UC) irán identificadas con su etiqueta ET19.
- ✚ Siempre que sea posible la etiqueta de la caja se orientará hacia el exterior del palé facilitando así su lectura.
- ✚ Las cajas vacías irán identificadas con una etiqueta con la mención "VIDE" y de formato libre.
- ✚ Todos los palés (UM) irán identificados con su etiqueta ET19.
- ✚ La etiqueta de palé (UM) se posicionará en la caja situada a la izquierda de la fila superior, delante de la etiqueta de la caja (es la única caja que puede llevar 2 etiquetas).

## REGLAS GENÉRICAS DE ALBARANADO/EDI:

- ✚ Un único albarán por muelle de descarga (FV6VMG, FV6VSG, FV8VKN...).

## TIPO DE REFERENCIAS SEGÚN SU PEDIDO:

- ✚ Heterogéneas → el cliente nos pide la mercancía caja a caja.
- ✚ Homogéneas → el cliente nos pide la mercancía por capas de palé o palé completo.

## REGLAS ESPECÍFICAS DE PALETIZADO:

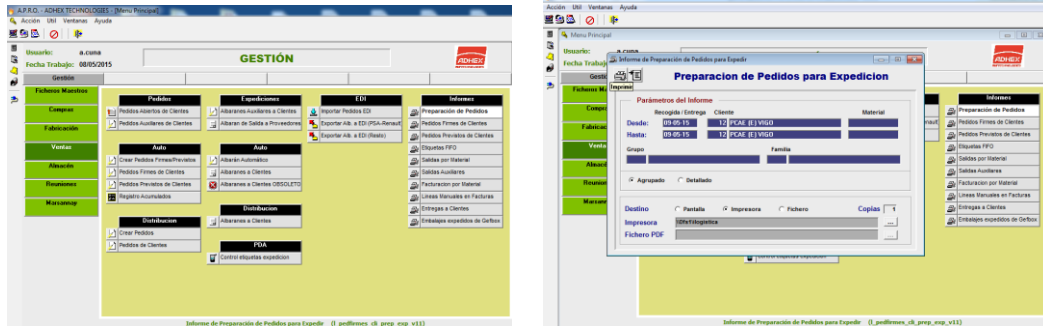
- ✚ No se pueden mezclar 2 o más órdenes homogéneas en un mismo palé.
- ✚ No se pueden mezclar órdenes homogéneas y heterogéneas en un mismo palé.

## PROCESO DE EXPEDICIÓN:

<b>Código Gama:</b>		<b>Referencia Interna:</b>	
<b>Cliente:</b>	PCAE (E) VIGO	<b>Referencia Cliente:</b>	

## 1. SACAR EL PEDIDO.

En la aplicación APRO sacaremos el pedido a preparar.



## 2. LOCALIZAR LA MERCANCÍA.

En el almacén de producto terminado localizaremos la mercancía y la llevaremos a la zona de preparación de expediciones.

## 3. LEER ETIQUETAS.

Leeremos la etiqueta de cada caja con la PDA y las agruparemos formando palés.

## 4. CONFIGURAR EL ALBARÁN.

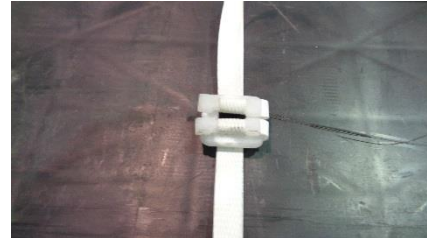
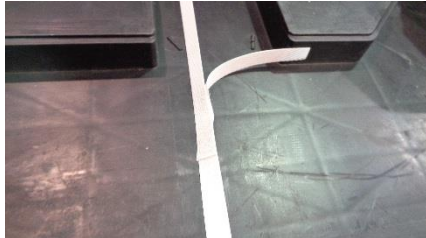
En la aplicación APRO iniciaremos un nuevo albarán y añadiremos las etiquetas leídas con la PDA. Imprimiremos las etiquetas que sean necesarias.

## 5. ETIQUETADO, REETIQUETADO Y VALIDACIÓN.

Con las etiquetas que hemos impreso etiquetaremos los palés y reetiquetaremos las cajas para las cuales no nos sirve la etiqueta de producción.

Validaremos las etiquetas reetiquetadas y las etiquetas de palé.

## 6. FLEJADO DE PALÉS.



## 7. POSICIONAR LA MERCANCÍA EN LA ZONA DE EXPEDICIONES.

Una vez que la mercancía está totalmente etiquetada se posicionará en la zona de expediciones.

## 8. EXPEDICIÓN.

En el momento de la llegada del transporte cargaremos la mercancía comprobando que no queda nada atrás.

Terminaremos de cumplimentar el albarán añadiendo los datos de transporte.

Procesaremos el albarán y lo enviaremos vía EDI (envío electrónico), seguidamente lo imprimiremos (3 copias).

Cumplimentaremos la documentación necesaria (CMR, carta de porte, etc.) y nos quedaremos con una copia de dicha documentación más una copia del albarán; entregamos el resto al transportista que deberá firmarnos nuestra copia del albarán.

Si la expedición no se realiza en el horario previsto habrá que hacerlo constar en el documento preparado al efecto.

Debemos entrar en el portal de GEFBoxSystem y declarar los embalajes GEFBox enviados.